

# Γράμματα - σπουδάγματα



Αρχαιολογικό Μουσείο Κιλκίς  
Εκπαιδευτικό πρόγραμμα  
(Γραφή και αλφάβητο)

Το πρόγραμμα συνδιαμορφώθηκε από το Τμήμα Κλασικών σπουδών του Α.Π.Θ (κ. Ιωάννης Τζιφόπουλος, καθηγητής του Τμήματος Φιλολογίας του Α.Π.Θ), το Κέντρο Ελληνικής Γλώσσας (δρ Νική Οικονομάκη) και την Εφορεία Αρχαιοτήτων Κιλκίς (δρ Ελένη Κοτσαμποπούλου και δρ Μαρία Φαρμάκη)

- Τι είναι επιγραφή;
- Σε τι υλικά έγγραφαν οι αρχαίοι Έλληνες;
- Πώς έγγραφαν;
- Πώς είναι ένα αρχαίο αλφάβητο;

# Σύγχρονες επιγραφές. Υλικό και τρόπος γραφής



# ΕΠΙΓΡΑΦΗ

- το κείμενο που
  - χαράζεται με αιχμηρό αντικείμενο ή
  - γράφεται με πινέλο
  - σε σκληρό υλικό:
    - ❖ πέτρα
    - ❖ μέταλλο
    - ❖ πηλό
    - ❖ ξύλο
    - ❖ οστά
  - αλλά και σε δέρμα, ύφασμα, φύλλα (που δεν σώζονται σήμερα)

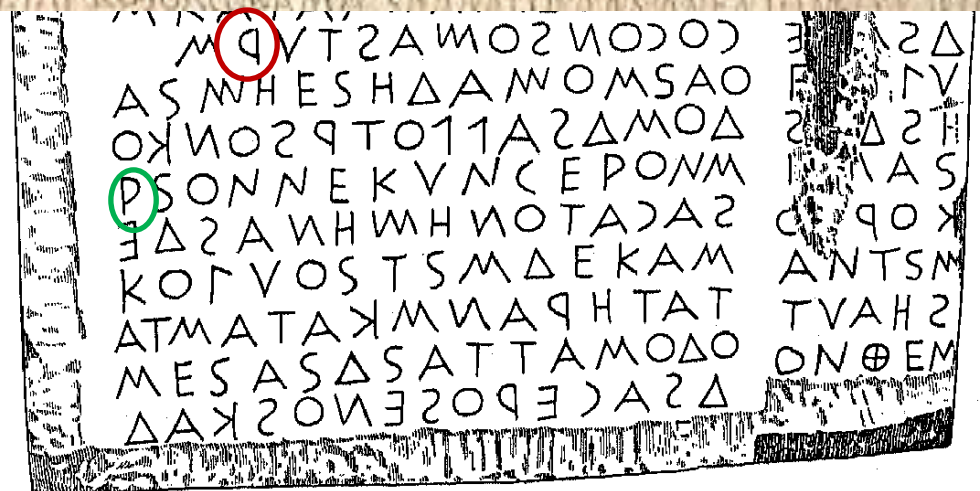
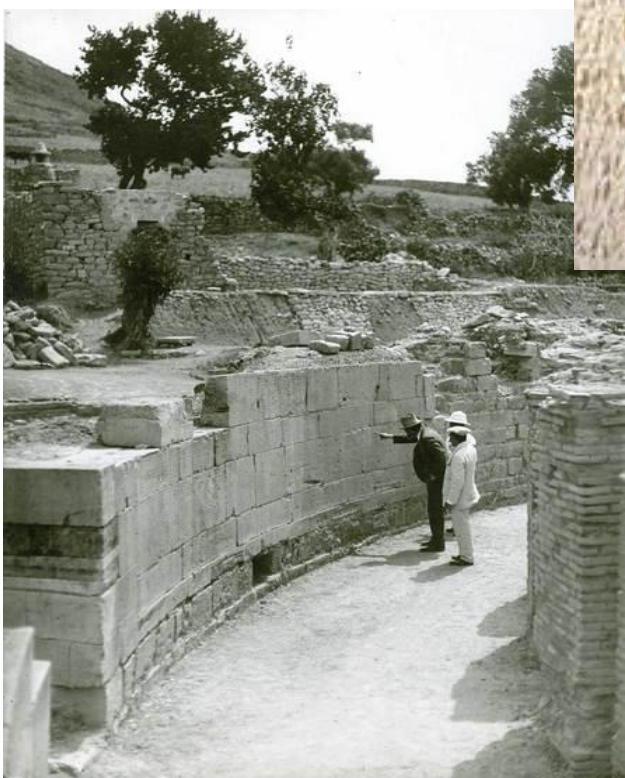
Σε πέτρα

Νομική

επιγραφή της

Γόρτυνας

(βουτροφηδόν/  
σε στήλες)



# Επιτύμβια στήλη

τα γράμματα επιχρωματισμένα με κόκκινο χρώμα, για να διακρίνονται.



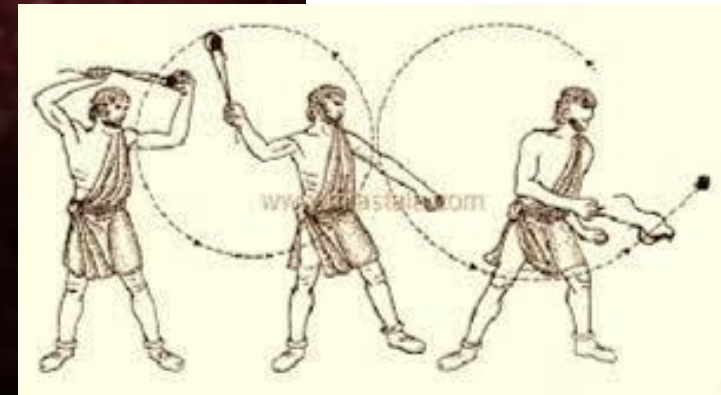
# Σε ξύλο



Μικρός ζωγραφιστός ξύλινος πίνακας με αφιέρωση στις Νύμφες  
(σπήλαιο των Πισών, κοντά στη Σικυώνα, περ. μέσα του αι. π. Χ.)

Σε μέταλλο

μολύβδινο βλήμα σφενδόνης με επιγραφή Δέξαι





Επιγραφή σε νόμισμα της Αμφίπολης  
(ΑΜΦΙΠΟΛΙΤΩΝ)



Πιθανή χρήση μίτρας στο κάτω μέρος της πανοπλίας



Αρχαίες μίτρες



Ενεπίγραφη μίτρα, Λύκτος





Αναθηματική επιγραφή χαραγμένη στα  
 πόδια χάλκινου ειδωλίου,  
 Θήβα, 700-680 π. Χ.

♪ ♪ | ♪ ♪ ♪ ♪ ♪ ♪ ♪ ♪ | ♪ ♪ ♪ ♪ ♪ ♪ ♪ ♪  
 Mantiklos m' anethêke wekabolði argurotoxði  
 Μάντικλός μ' ανέθηκε ψεκαβόλωι άργυροτόξωι

♪ ♪ ♪ | ♪ ♪ ♪ ♪ ♪ ♪ ♪ ♪ | ♪ ♪ ♪ ♪ ♪ ♪ ♪ ♪  
 tas dekatas. tu de, Phoibe, didoi chariëttan amoiban.  
 τās δεκάτας. τὸ δέ, Φοίβε, δίδοι χαρίετταν άμοιβάν.

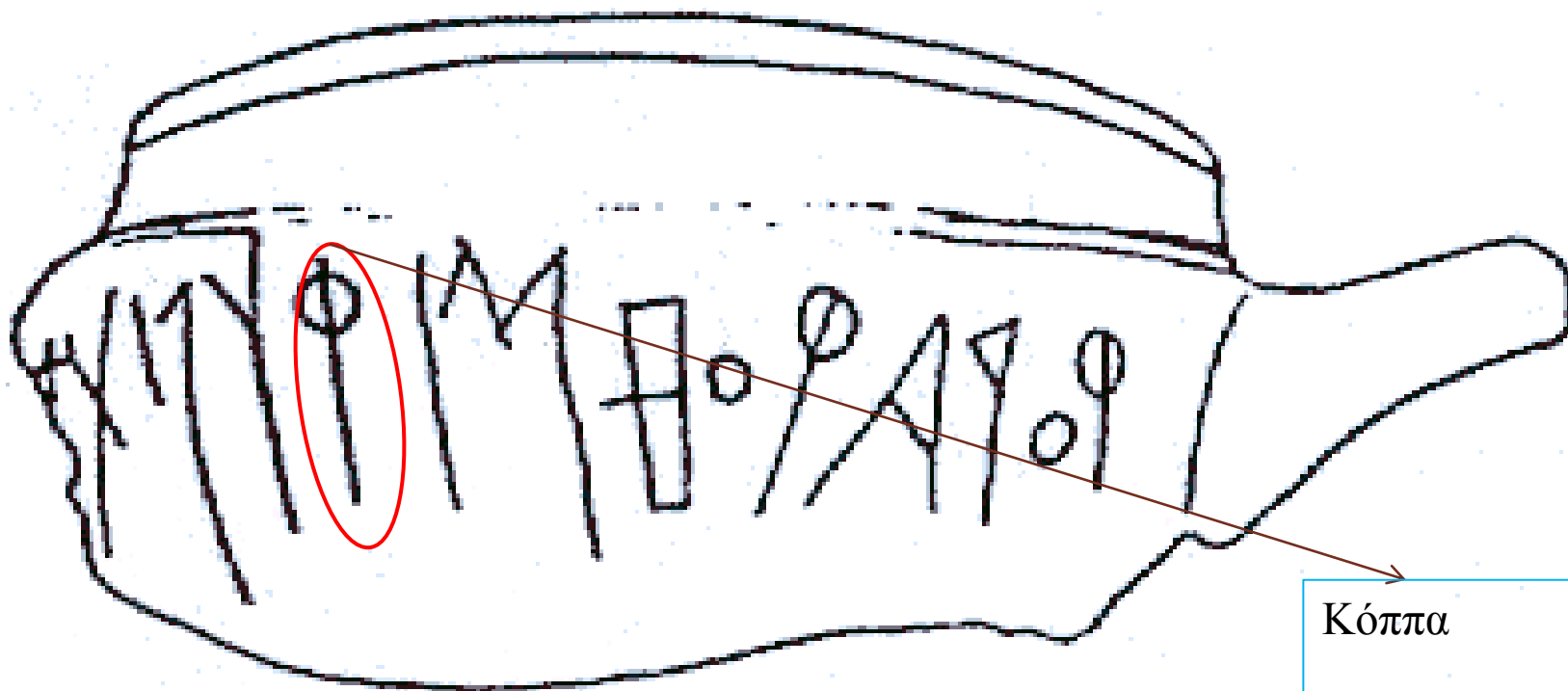
ΜΑΝΤΙΚΛΟΣ Μ' ΑΝΕΘΗΚΕ ΨΕΚΑΒΟΛΩΙ ΑΡΓΥΡΟΤΟΞΩΙ  
 ΜΑΝΤΙΚΛΟΣ Μ' ΑΝΕΘΗΚΕ ΨΕΚΑΒΟΛΩΙ ΑΡΓΥΡΟΤΟΞΩΙ

Αγγείο πόσης, τέλη 8<sup>ου</sup>-αρχές 7<sup>ου</sup> αι. π. Χ.,  
Μεθώνη Πιερίας



**ΦΙΛΙΟΝΟΣ ΕΜΙ** ←  
**Φιλίονος ἐμί.** ←

# Ενεπίγραφη κύλινκ, 8<sup>ος</sup> αι. π. Χ., Ρόδος



**Inscripción de Rodas (Siglo VIII a.C.)**

Κόππα

Αγγλικό q

Φοράφο ήμι φύλιχ τ[- -].

Κοράκου ήμι κύλιξ τ[- -].

Είμαι η κύλιξ του Κοράκου τ[- -].

ήμι (Δωρ. τύπος) = είμί.



# Υπογραφή εργαστηρίου

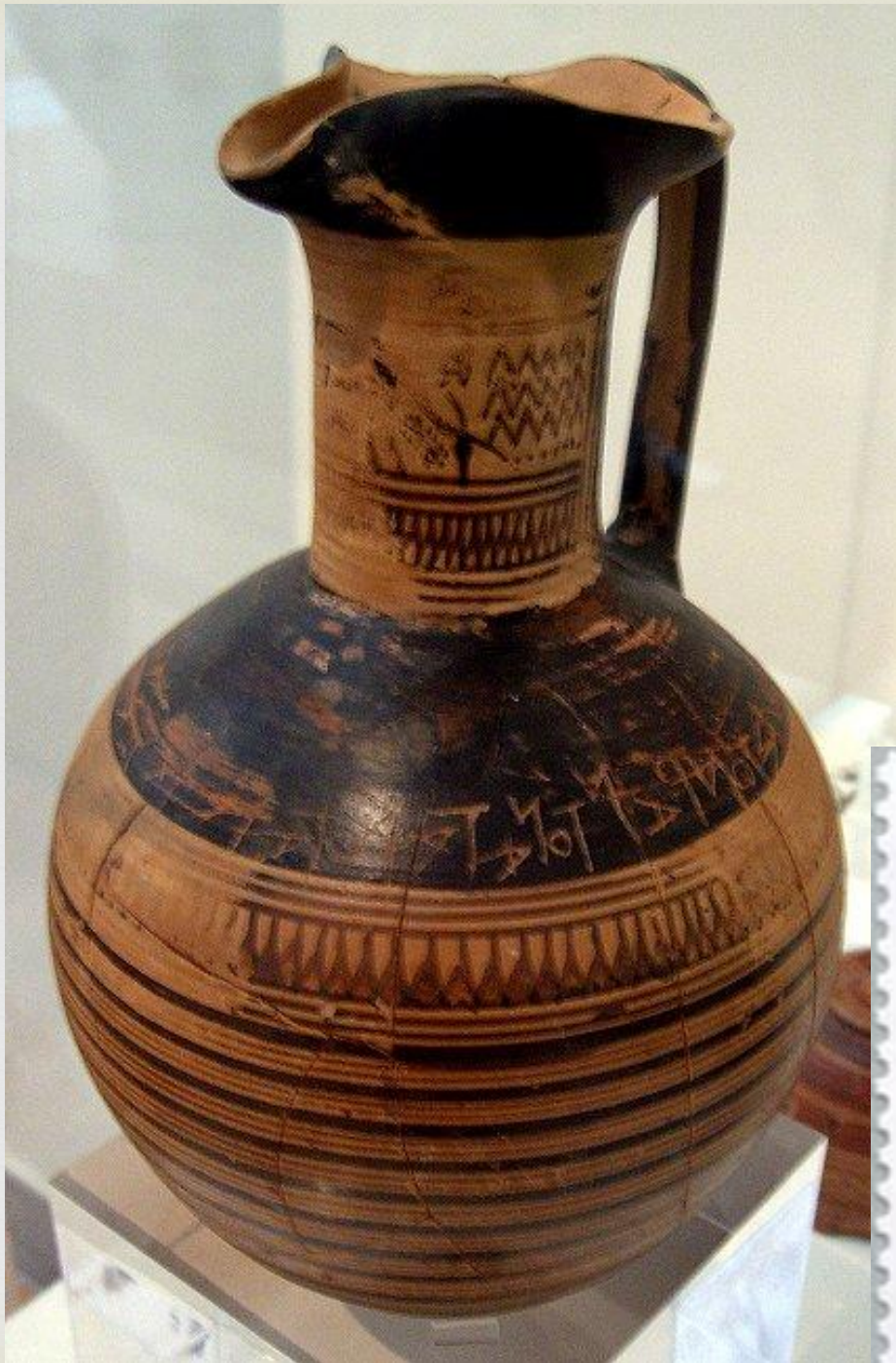
τότε



πυροπλάστης

και τώρα





Οινοχόη, Δίπυλον  
Αττικής,  
740-725 π. Χ.



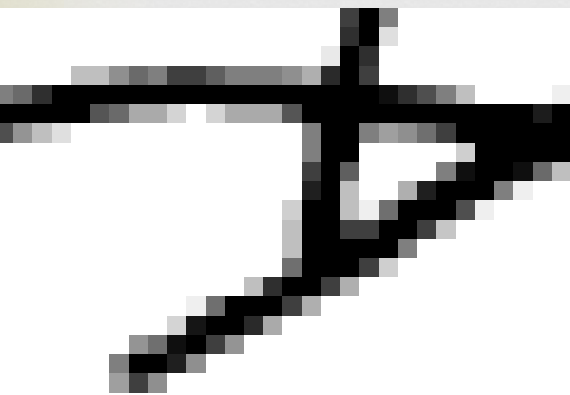


Handwritten Greek text in a cursive script, likely from a papyrus scroll. The text is written from right to left. A red circle highlights a specific character, which is a variant of the letter alpha (Ϝ).

ΗΟΣΝΥΝΟΡΧΕΣΤΟΝΠΑΝΤΟΝΑΤΑΛΟΤΑΤΑΠΑΙΖΕΙΤΟΤΟΔΕΚΛΜΙ  
Ν

ὅς νῦν ὄρχηστῶν πάντων ἀταλώτατα παίζει τῷ τόδε ΚΛΜΙΝ[...

ὁποῖος τώρα ἀπὸ ὅλους τους χορευτὲς χορεύει πιο χαριτωμένα  
αὐτό...

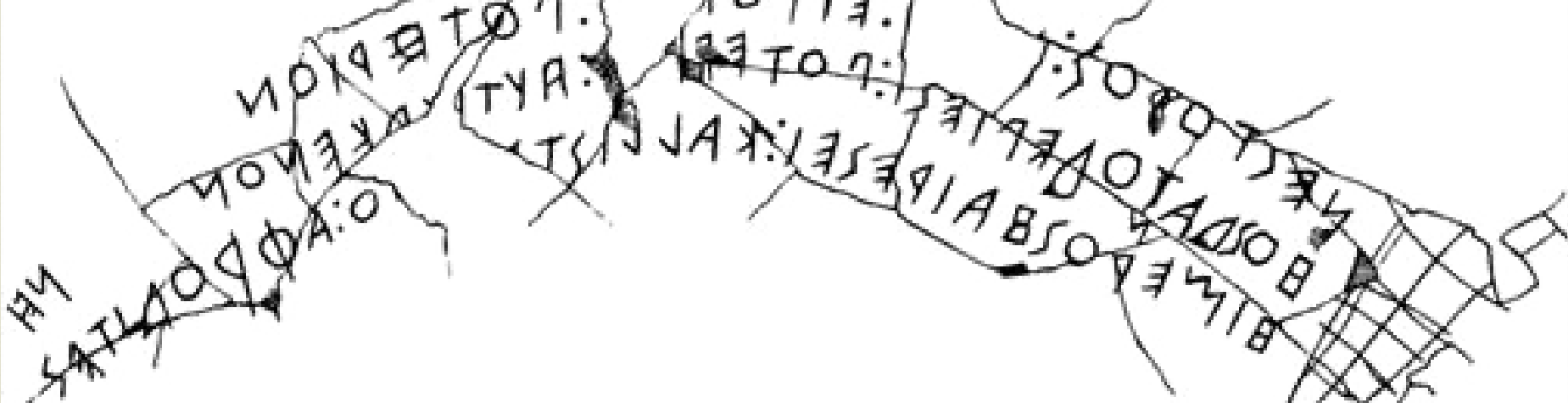


- φοινικικό πλάγιο Α
- φορά επί τα λαιά



Σκύφος, Ποτήριο του Νέστορος,  
Πιθηκούσσεσ (Ισχια Ιταλίας), τέλη 8<sup>ου</sup> αι. π. Χ.





Νέστορος [εἰμί] εὐποτο[ον] ποτήριο[ν].  
ὃς δ' ἂν τοῦδε π[ίησι] ποτηρί[ου] αὐτίκα κῆνον  
ἴμερ[ος αἴρ]ήσει καλλιστ[εφάν]ου Ἀφροδίτης.



Σκύφος του Ακεσάνδρου,  
Μεθώνη Πιερίας, τέλη 8<sup>ου</sup>-αρχές 7<sup>ου</sup> αι. π. Χ.





ηΑκεσάνδρο ἐμ[ι] .....<sup>c.22</sup> .....]ΞΙΤΕΤΟ[..<sup>c.6</sup>..  
μεκ[..<sup>c.6</sup>..]ατον στερέ-  
σ[ετ]αι.

ηΑκεσάνδρο ἐμ[ι] ποτέριον vel sim.]

or

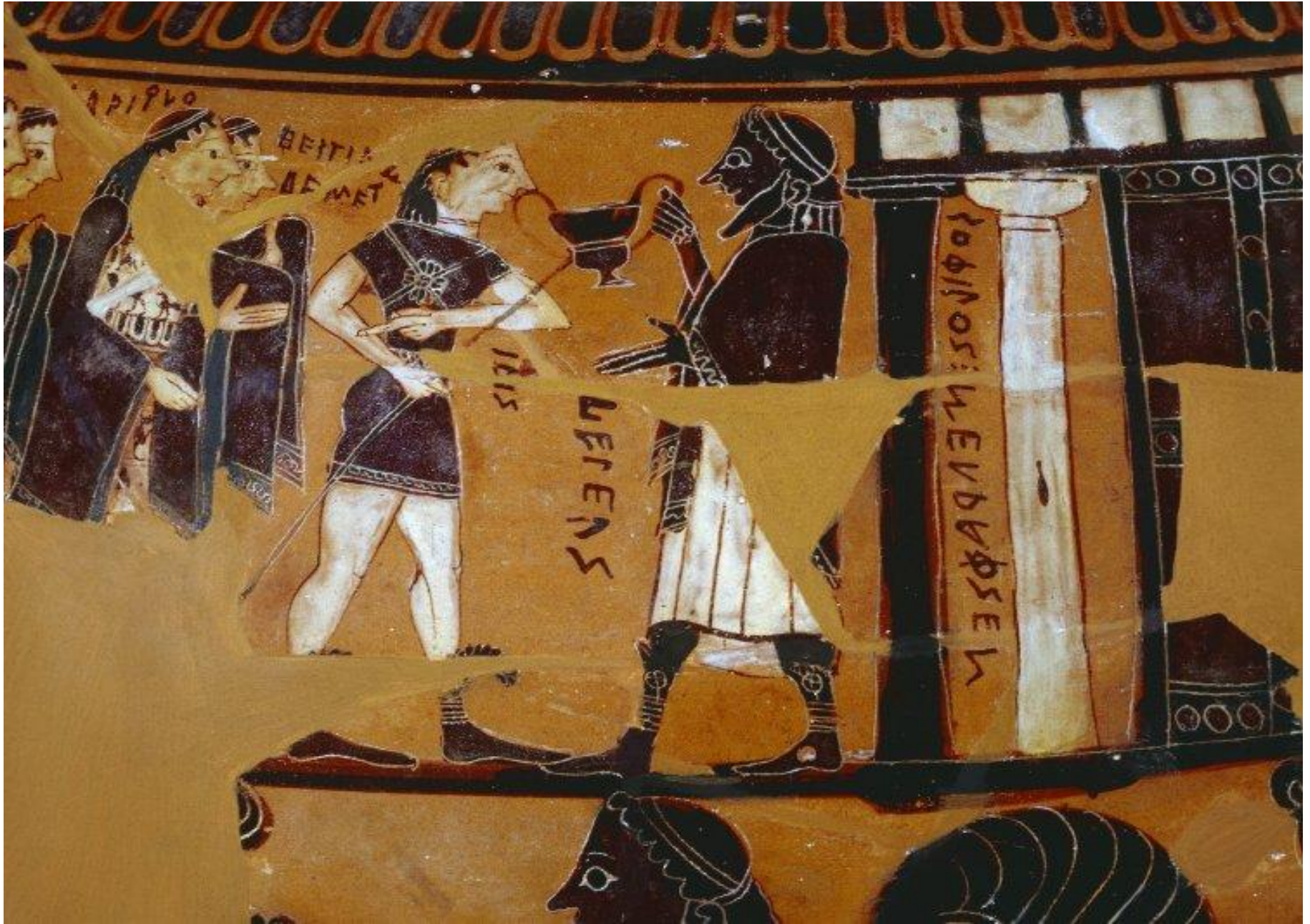
[κηρεμ- vel ὀμμ]άτον στερέσ[ετ]αι

— □ —, × — □ —

# Υπογραφές καλλιτεχνών σε αγγεία ΕΠΟΙΗΣΕΝ ΚΑΙ ΕΓΡΑΨΕΝ



# ΣΟΦΙΛΟΣ ΕΓΡΑΦΣΕΝ

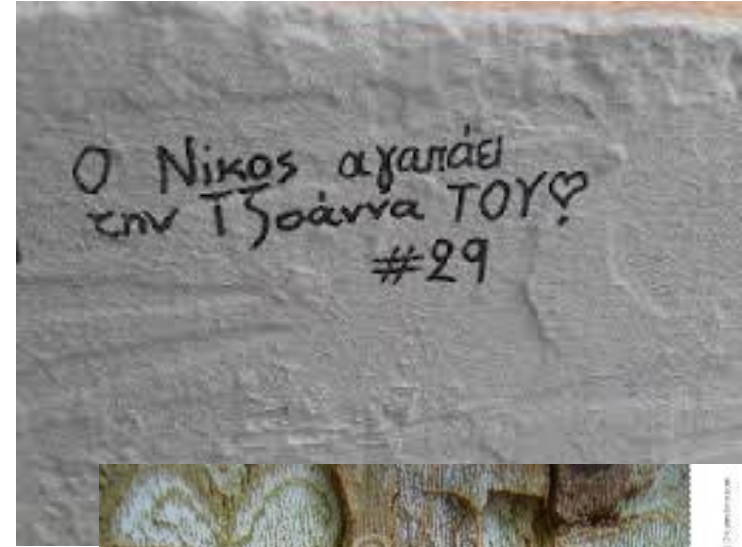




Η επιγραφή ΛΕΑΓΡΟΣ ΚΑΛΟΣ με χρώμα  
(σε αμφορέα, ζωγράφος Ευφρόνιος, 510 π. Χ.



# Σύγχρονα γκράφιτι

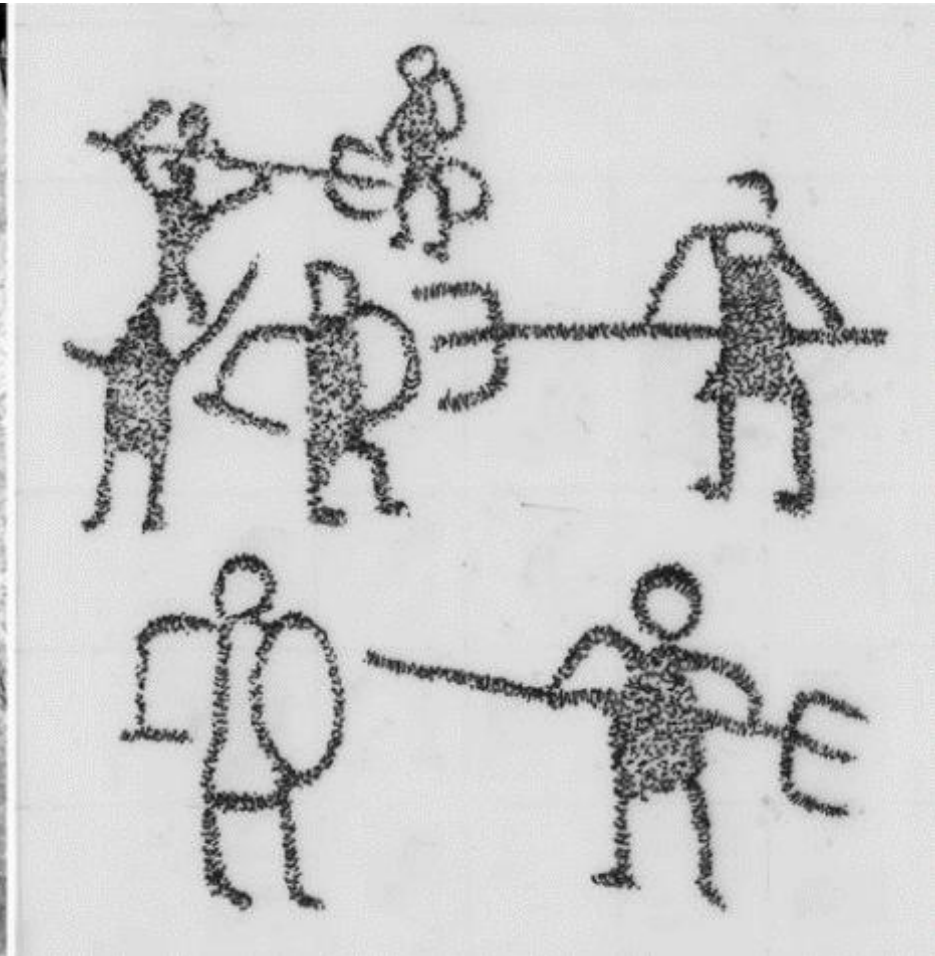


# Αρχαία γκράφιτι

## Αρχαία Πριήνη- Ο τόπος Διονυσίου



# Γκράφιτι με μονομάχους (Αφροδισιάς, Μ.Ασία)



## Πώς έγραφαν οι αρχαίοι;

- με ειδικά εργαλεία (κοπίδια) σε πέτρα και μέταλλο
- με οποιοδήποτε αιχμηρό αντικείμενο σε κάθε υλικό (πρόχειρες χαράξεις, γκράφιτι)
- με πινέλο και χρώμα πάνω σε ξύλο ή πήλινα αγγεία

# Αρχαία εργαλεία

Εργαλεία για  
χάραξη σε  
πέτρα



Γραφίδες για χάραξη  
σε ξύλινες κερωμένες  
πινακίδες





Στο εργαστήριο ενός  
κατασκευαστή επιγραφών

(τότε, στον 1<sup>ο</sup> αι. π.Χ.)

και σήμερα



# Αρχαίο ελληνικό αλφάβητο, 8<sup>ος</sup> π.Χ.-8<sup>ος</sup> μ.Χ.

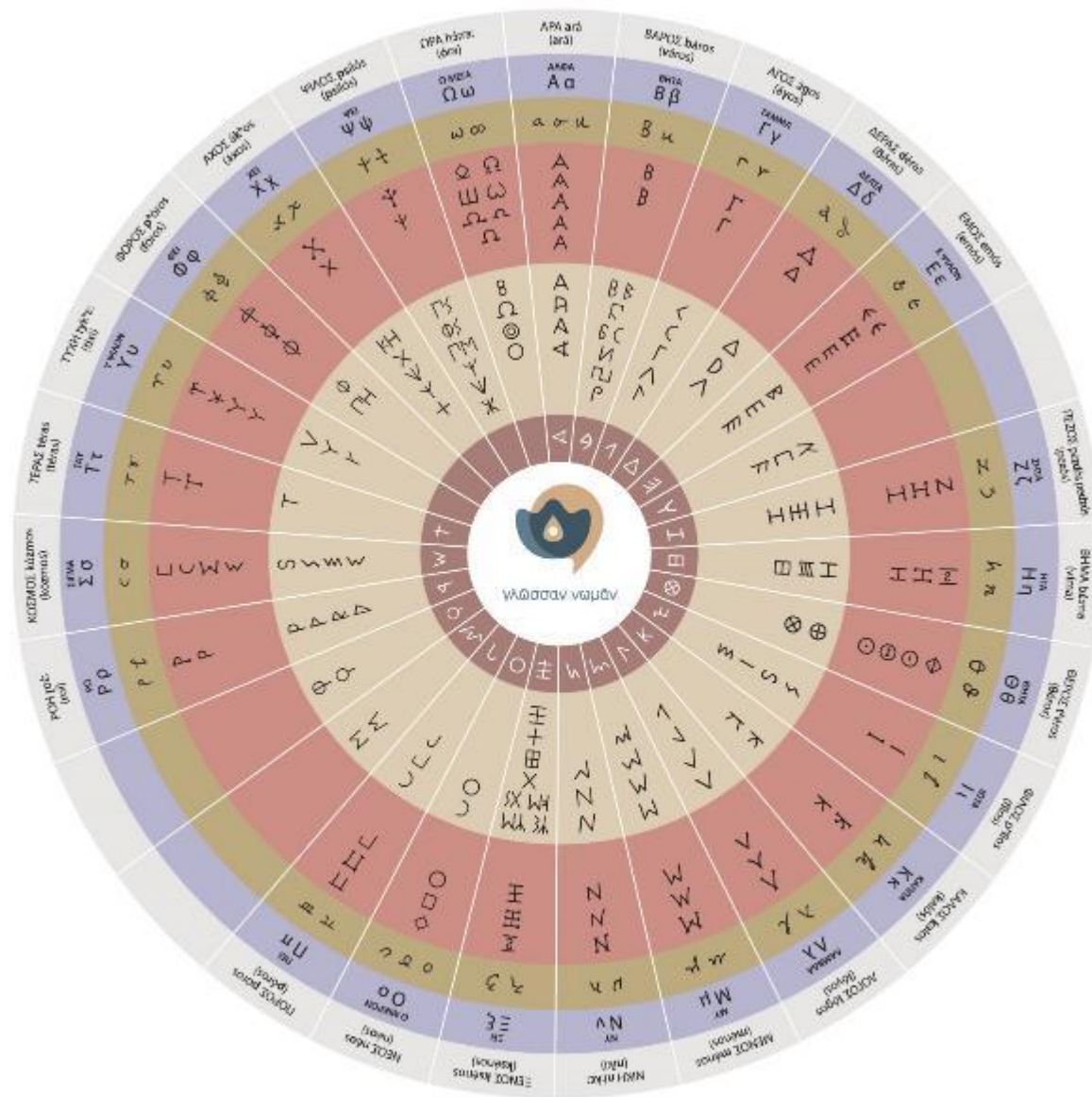
- Μεγαλογράμματη γραφή = μόνο κεφαλαία.
- Συνεχής γραφή = οι λέξεις δεν χωρίζονται μεταξύ τους.
- Φορά γραφής:
  - ☐ ← από δεξιά προς τα αριστερά (επί τα λαιά)
  - ☐ ← βουστροφηδόν (εναλλάξ φορά)  
→
  - ☐ → από αριστερά προς τα δεξιά (ες ευθύ)-όπως σήμερα
- Τα σχήματα των γραμμάτων εξελίσσονται. Από τον 4<sup>ο</sup> αι. π.Χ. το αλφάβητο είναι σχεδόν όμοιο με το σημερινό.



# Το αλφάβητο ταξιδεύει



# Η ΕΞΕΛΙΞΗ ΤΟΥ ΕΛΛΗΝΙΚΟΥ ΑΛΦΑΒΗΤΟΥ



ΥΠΟΥΡΓΕΙΟ ΠΟΛΙΤΙΣΜΟΥ, ΠΑΙΔΕΙΑΣ & ΘΡΗΣΚΕΥΜΑΤΩΝ  
**ΚΕΝΤΡΟ ΕΛΛΗΝΙΚΗΣ ΓΛΩΣΣΑΣ**

Ο Ηρόδοτος (Ιστορίες, 5.58.1–3) αναφέρει ότι οι Φοίνικες έφεραν το αλφάβητο στους Έλληνες, γι' αυτό και τα γράμματα ονομάστηκαν φοινικικά

*Φοινικήια κεκληῖσθαι.*

φοινικικό		έλληνικό		φοινικικό		έλληνικό	
1	'ālef ◀	ἄλφα	▷	12	lāmed Լ	λάμβδα	↓
2	bēt 𐤁	βῆτα	Ɑ	13	mēm 𐤂	μῦ	𐤂
3	gīmel 𐤂	γάμμα	Ɑ	14	nūn 𐤃	νῦ	𐤃
4	dālet Δ	δέλτα	Δ	15	sāmek 𐤄	;	𐤄
5	hē' 𐤅	ἕ	𐤅	16	'ayin ○	ὀ	○
6	wāw 𐤆	ἡμίφωνο u	Ɑ	17	pē' 𐤇	πῖ	𐤇
7	zayin 𐤈	ζῆτα	Ɑ	18	ṣādē 𐤈	σὰν (;)	𐤈
8	hēt 𐤉	ἦτα	Ɑ	19	qōf 𐤉	κόππα	𐤉
9	tēt ⊗	θῆτα	⊗	20	rēš 𐤊	ρῶ	𐤊
10	yōd 𐤋	ἰῶτα	Ɑ	21	šīn 𐤌	σίγμα	Ɑ
11	kaf 𐤍	κάππα	𐤍	22	tāw 𐤎	ταῦ	𐤎

Νομική επιγραφή, Έλτινα, 600-525 π. Χ.

(Η αρχαιότερη επιγραφική μαρτυρία της λέξης)



Γ Ο Σ Μ Σ Κ Θ Σ Α

ΠΟΙΝΙΚΗΙΑ = φοινικήια (γράμματα)

Αρχαίο αλφαβητάριο σε βράχο  
(χαραγμένο από δεξιά προς τα αριστερά)



Βάρη Αττικής, 6<sup>ος</sup> αι. π. Χ.

Αλφαβητάριο γραμμένο με χρώμα σε πήλινο αγγείο



# ΠΤΥΚΤΟΣ ΠΙΝΑΞ

Ναυάγιο Ulu Burun,  
14<sup>ος</sup> αι. π. Χ.



πέμπε δέ μιν Λυκίηνδε, πόρεν δ' ὄ γε σήματα  
λυγρά, / γράψας ἐν πίνακι πτυκτῶ θυμοφθόρα  
πολλά, / δεῖξαι δ' ἠνώγειν ᾧ πενθερῶ, ὄφρ'  
ἀπόλοιτο.

Ὅμηρος, Ἰλιάδα Z 168–170.



ANCIENT ROMAN WAXED TABLET WITH ORNATE STYLUS



Αλφαβητάριο-ετρουσκικό αλφάβητο, Marsigliana, Ιταλία, 650-600 π. Χ.



Αναπαράσταση πινακίδων γραφής  
(Κύλικα του Δούριδος, 480 π. Χ.



Η κόρη Φρασίκλεια,  
Νεκροταφείο Μυρρινούντος, Μερέντα Αττικής, 540 π. Χ.





σῆμα Φρασικλειας·  
κορῆ κεκλῆσομαι  
αιει, αντι γαμο  
παρα θεῶν τουτο  
λαχῶσ' ονομα.

Σῆμα Φρασικλειας  
κορῆ κεκλῆσομαι  
αιει, αντι γαμο  
παρα θεῶν τουτο  
λαχῶσ' ονομα

